

NÁVRH DIO

Legenda:

- uzavřený úsek komunikace
- navržená objízdná trasa pro OA
- navržená objízdná trasa pro NA
- navržená objízdná trasa pro BUS

Vyjádření účastníka řízení:

*souhlasíme - nesouhlasíme

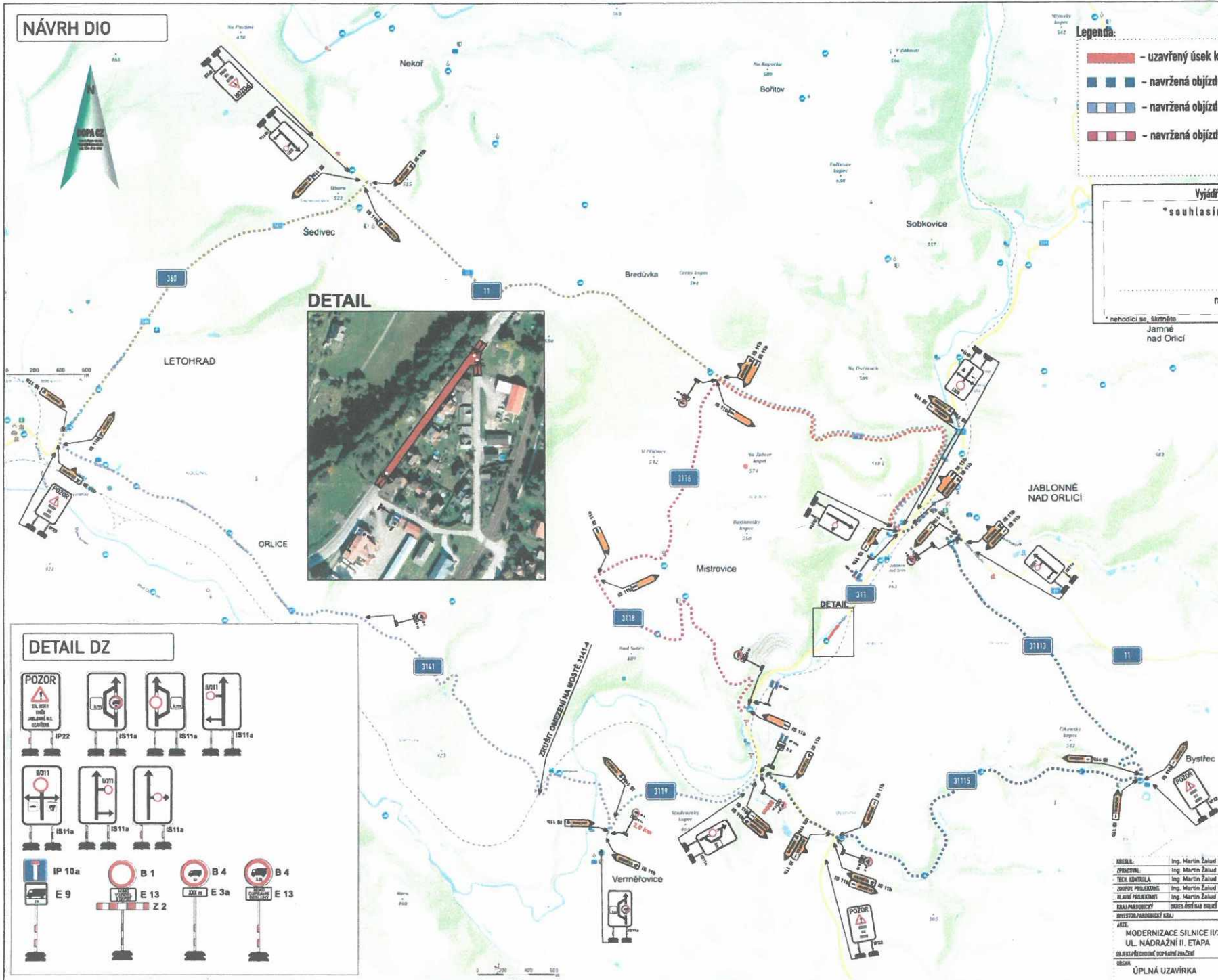
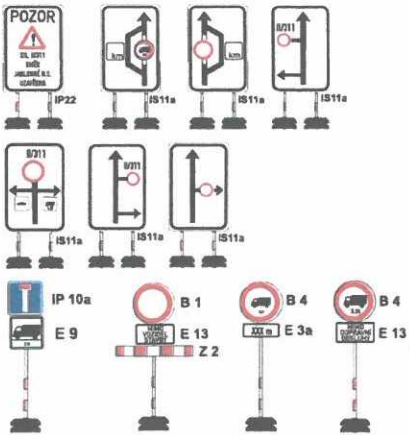
razítko, podpis

*nehodící se, škrtněte
Jarmě
nad Orlicí

DETAIL



DETAIL DZ



ROZPRÁVIL:	Ing. Martin Žalud		
PROJEKTOVAL:	Ing. Martin Žalud		
TECH. KONTROLOVAL:	Ing. Martin Žalud		
ZODPOV. PROJEKTANT:	Ing. Martin Žalud		
HLAVNÍ PROJEKTANT:	Ing. Martin Žalud		
KVALIFIKACE PROJEKTANTŮ:	OBECNÝ ÚSTAV NAD ORLICÍ	OBEC. JABLONNÉ N.O.	
OVĚŘOVATEL/PROJEKTOVATEL:			
AKCE:	MODERNIZACE SILNICE II/311 JABLONNÉ N.O. UL. NÁDRAŽNÍ II. ETAPA		
OBEC/PŘÍSLUŠNOST:	OBEC PŘÍSLUŠNOSTI		
OBČAN:	OBČAN		
STUPŇ:	REALIZACE		
ZÁČNÍKOVÉ ČÍSLO:	0 20011		
KLASIFIKAČNÍ ČÍSLO:	02202		
PROJEKT:	1.3		
SEŠIT:			
ČÍSLO DOKUMENTU:	ČÍSLO PRÁKTY		
ÚPLNÁ UZAVÍRKA	A	1	