

dne **4. 6. 2024** od **7:30** do **16:00** hodin

Plánovaná odstávka zahrnuje tyto lokality:**Bystřec** (okres Ústí nad Orlicí)

č. p. 25, 33, 34, 36-42, 44, 45, 50, 52, 53, 56, 60, 191, 200, 201, 227, 231, 251, 258, 289, 292, 298, 389, 390, 391, 392, 421, 425, 426, 427, 500

kat. území **Bystřec** (kód **616753**): parcelní č. 479, 2518/1, 2804/1, 2876

Jablonné nad Orlicí (okres Ústí nad Orlicí)

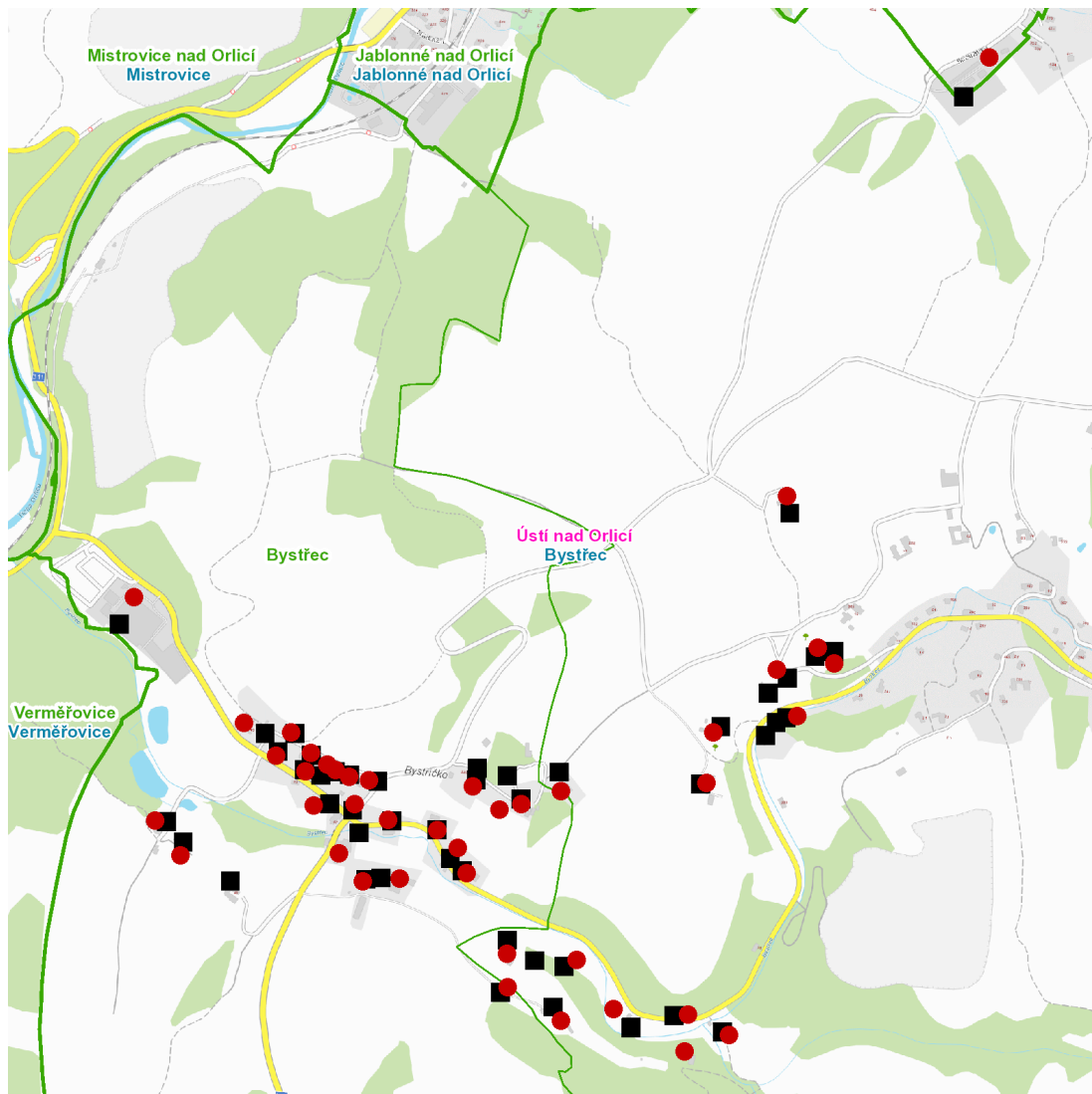
Stroužníky: č. p. 99

UPOZORNĚNÍ

Dotčené zařízení distribuční soustavy je nutné i v době odstávky považovat za zařízení pod napětím, a proto vás žádáme o dodržení všech zásad bezpečnosti a provedení opatření potřebných k zamezení případných škod na zdraví a majetku. | Provozovatelé výroben elektřiny jsou povinni zajistit přerušení dodávky elektřiny z výroby do vypnutého úseku distribuční soustavy.

NEJDE VÁM ELEKTŘINA...

TIP: Registrujte se zdarma na www.cezdistribuce.cz/sluzba a informace o odstávkách elektřiny budete dostávat e-mailem nebo SMS. U poruch zasíláme SMS s předpokládanou dobou obnovení dodávek. | Aktuální stav dodávek elektřiny na konkrétní adrese zjistíte snadno, rychle a bez registrace na portále **Bez Štávy** (www.bezstavy.cz).

dne **4. 6. 2024** od **7:30** do **16:00** hodin

Orientační mapový podklad odstávkou dotčených lokalit

VYSVĚTLIVKY

- – adresy dotčené odstávkou elektřiny
- – místa připojení k elektrické síti dotčená odstávkou

INFORMACE ZASLÁNA

IDDS: 29db76q (Obec Bystřec)

IDDS: m5kb6ds (Město Jablonné nad Orlicí)