

dne **22. 4. 2024** od **7:30** do **11:00** hodin

Plánovaná odstávka zahrnuje tyto lokality:**Bystřec** (okres Ústí nad Orlicí)

č. p. 265, 423, 424, 471, 494

č. ev. 13

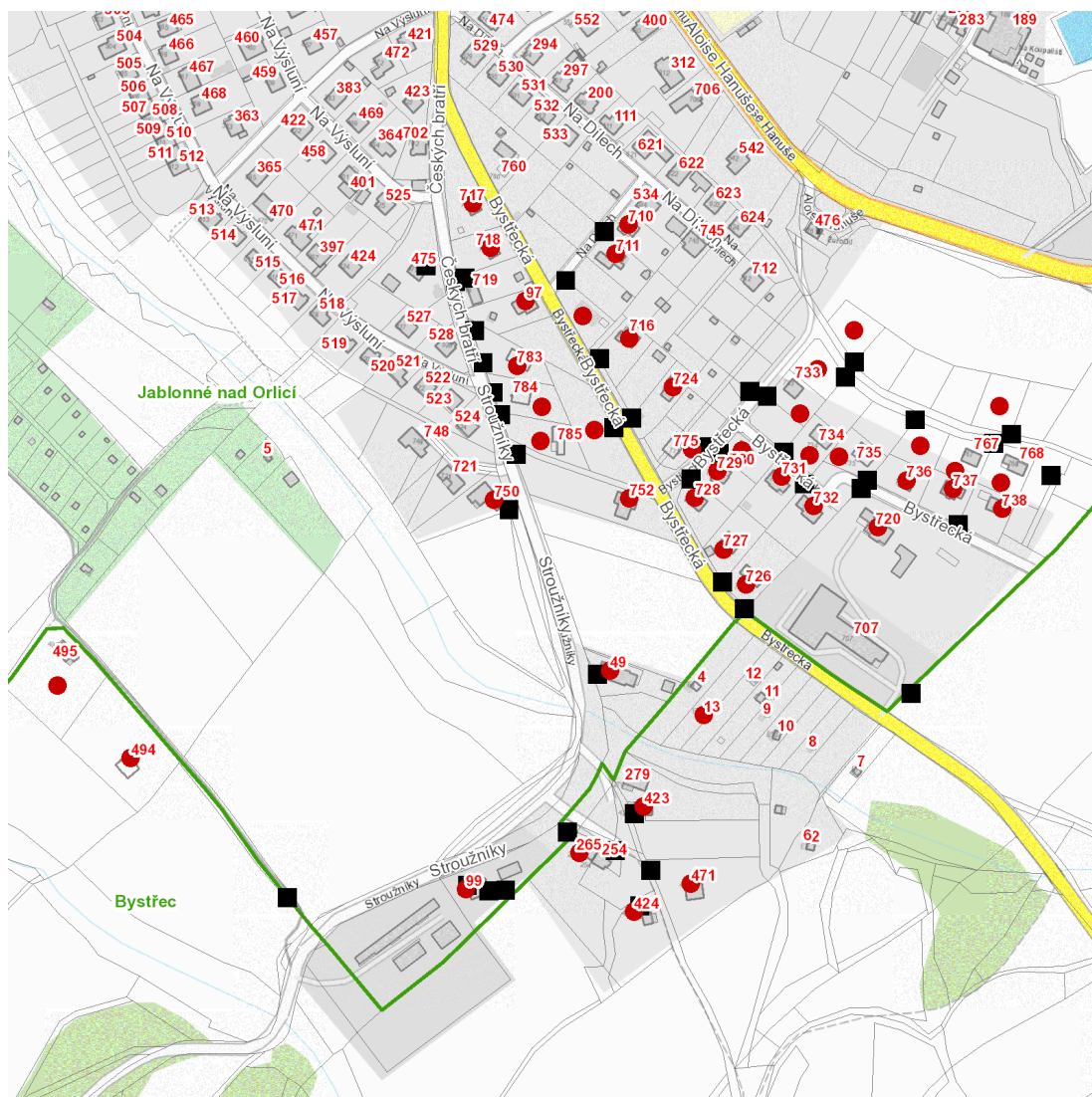
kat. území **Bystřec** (kód **616753**): parcelní č. 3782/3**Jablonné nad Orlicí** (okres Ústí nad Orlicí)**Bystřecká:** č. p. 97, 717, 718, 720, 724, 726-732, 736, 737, 738, 752**Na Dílech:** č. p. 710, 711**Stroužníky:** č. p. 49, 99, 750kat. území **Jablonné nad Orlicí** (kód **656194**): parcelní č. 313/1, 313/10, 313/11, 313/12, 315/12, 320/4, 320/5, 320/6, 346/10, 346/16, 346/17, 346/20, 346/23, 346/36, 346/40, 1346

UPOZORNĚNÍ

Dotčené zařízení distribuční soustavy je nutné i v době odstávky považovat za zařízení pod napětím, a proto vás žádáme o dodržení všech zásad bezpečnosti a provedení opatření potřebných k zamezení případných škod na zdraví a majetku. | Provozovatelé výroben elektřiny jsou povinni zajistit přerušení dodávky elektřiny z výroby do vypnutého úseku distribuční soustavy.

NEJDE VÁM ELEKTŘINA...

TIP: Registrujte se zdarma na www.cezdistribuce.cz/sluzba a informace o odstávkách elektřiny budete dostávat e-mailem nebo SMS. U poruch zasíláme SMS s předpokládanou dobou obnovení dodávek. | Aktuální stav dodávek elektřiny na konkrétní adrese zjistíte snadno, rychle a bez registrace na portále **Bez Štávy** (www.bezstavy.cz).

dne 22. 4. 2024 od 7:30 do 11:00 hodin

Orientační mapový podklad odstávkou dotčených lokalit

VYSVĚTLIVKY

- – adresy dotčené odstávkou elektřiny
- – místa připojení k elektrické síti dotčená odstávkou

INFORMACE ZASLÁNA

IDDS: 29db76q (Obec Bystřec)

IDDS: m5kb6ds (Město Jablonné nad Orlicí)