

dne **19. 6. 2023** od **7:30** do **18:30** hodin

Plánovaná odstávka zahrnuje tyto lokality:**Bystřec** (okres Ústí nad Orlicí)

č. p. 6-10, 13, 14, 16-21, 26, 29, 32, 58, 59, 61, 62, 64, 66, 68-74, 192, 195, 197, 206, 208, 210, 225, 233, 236, 237, 247, 259, 262, 263, 280, 281, 282, 300, 306, 367, 368, 369, 381, 382, 430, 456, 460, 468

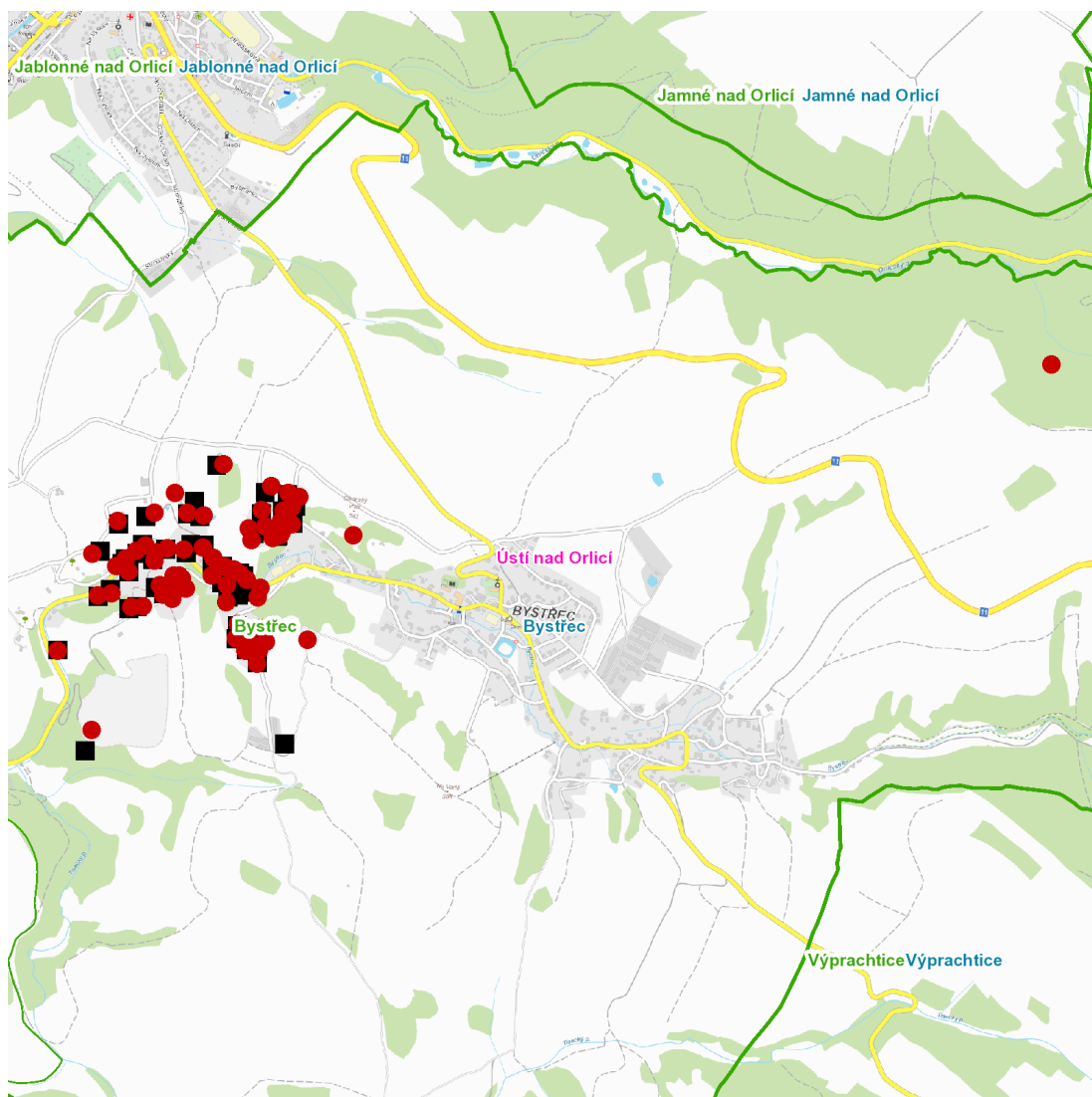
kat. území **Bystřec** (kód **616753**): parcelní č. 204, 434, 1937/3, 2223/1, 3028/1, 3157/6, 3157/7, 3217/4, 3754, 3802/1

UPOZORNĚNÍ

Dotčené zařízení distribuční soustavy je nutné i v době odstávky považovat za zařízení pod napětím, a proto vás žádáme o dodržení všech zásad bezpečnosti a provedení opatření potřebných k zamezení případných škod na zdraví a majetku. | Provozovatelé výroben elektřiny jsou povinni zajistit přerušení dodávky elektřiny z výroby do vypnutého úseku distribuční soustavy.

NEJDE VÁM ELEKTŘINA...

TIP: Registrujte se zdarma na www.cezdistribuce.cz/sluzba a informace o odstávkách elektřiny budete dostávat e-mailem nebo SMS. U poruch zasíláme SMS s předpokládanou dobou obnovení dodávek. | Aktuální stav dodávek elektřiny na konkrétní adrese zjistíte snadno, rychle a bez registrace na portále **Bez Štávy** (www.bezstavy.cz).

dne 19. 6. 2023 od 7:30 do 18:30 hodin**Orientační mapový podklad odstávkou dotčených lokalit****VYSVĚTLIVKY**

- – adresy dotčené odstávkou elektřiny
- – místa připojení k elektrické síti dotčená odstávkou

INFORMACE ZASLÁNA

IDDS: 29db76q (Obec Bystřec)